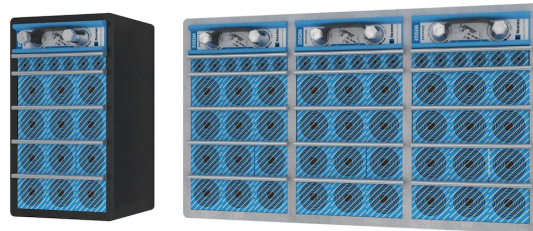




Roxtec SK EMC-gennemføring

Gennemføring for EMC med dyb ramme for vinkelmontering.

Roxtec SK EMC er en kabel- og rørgennemføring, der sikrer elektromagnetisk kompatibilitet. Rammen er ekstra dyb og fås i forskellige materialer, og med en enkelt eller forskellige kombinationer af åbninger. Metalrammen monteres ved svejsning og bruges til vinkelmontering for at gøre plads til stive kabler, der ikke går i en ret vinkel gennem dæk eller skotter. Tætningen muliggør også øget afstand mellem pakkearealet og konstruktionen. Man kan vælge mellem Roxtec ES-moduler for elektromagnetisk afskærmning og PE-moduler, der beskytter mod elektrisk ledede forstyrrelser. Tætningsmodulerne kan tilpasses kabler og rør af forskellig størrelse og kan bruges til indbygget reservekapacitet i tætningen. Brug Roxtecs EC spændingstester til at få en indikation af den elektriske ydeevne for installationer udført med Roxtec BG™ eller ES.



- Nem at vedligeholde og inspicere

Produktegenskaber



Brandklassificeret



Vandtæt



Gastæt



EMI-beskyttelse

Byggekonstruktion



Metal

Monteringstype



Svejsning

Normeringer og certifikater

Brand

- A-KLASSE i henhold til IMO 2010 FTP-kode
- H-KLASSE i henhold til IMO 2010 FTP-kode + HC-brandbelastningskurve

Tæthed

- Gas: 2,5 bar (katastrofe)
- Vand: 4 bar (katastrofe)

Understøtter

- Elektromagnetisk skærmning
- Potentialudligning

Rammedimensioner

mm/kg

De nedenstående rammevarianter udgør et begrænset udvalg. Du kan se hele udvalget af rammer og konfigurationer på [roxtec.com](https://www.roxtec.com).

Title	Rammeåbninger	Pakkeareaö	Udvendige mål WxHxD	Åbningsmål w x h	Vægt	Art.-nr.
SK 6x1 ALU	1	120 x 180	140.5 x 238 x 100	143(+1/-1) x 240(+1/-1)	1.8	5SK0000004854
SK 6x2 ALU	2	120 x 180	271 x 238 x 100	273(+1/-1) x 240(+1/-1)	2.8	5SK0000010929
SK 6x3 ALU	3	120 x 180	401.5 x 238 x 100	404(+1/-1) x 240(+1/-1)	4	170071
SK 6x1 PRIMED	1	120 x 180	140.5 x 238 x 100	143(+1/-1) x 240(+1/-1)	5.2	5SK0000004397
SK 6x2 PRIMED	2	120 x 180	271 x 238 x 100	273(+1/-1) x 240(+1/-1)	8.3	5SK0000004504
SK 6x3 PRIMED	3	120 x 180	401.5 x 238 x 100	404(+1/-1) x 240(+1/-1)	11	5SK0000004399
SK 6x1 AISI316	1	120 x 180	140.5 x 238 x 100	143(+1/-1) x 240(+1/-1)	5.3	5SK0000007066
SK 6x2 AISI316	2	120 x 180	271 x 238 x 100	273(+1/-1) x 240(+1/-1)	9	5SK0000003590
SK 6x3 AISI316	3	120 x 180	401.5 x 238 x 100	404(+1/-1) x 240(+1/-1)	11.8	5SK0000004198



Data om tætningskomponenter

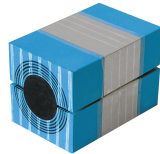
Tætningskomponenter



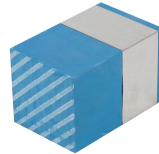
Lubrikant



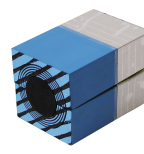
wedge og -wedgekit ES



RM ES-modul med
Multidiameter™



RM ES fast
kompensationsmodul



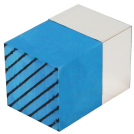
RM PE-modul med
Multidiameter™



tilbehør ES og BG



holderværktøj



RM PE fast
kompensationsmodul



wedge og wedgekit



Stayplate



ES-tætningskit



svejsværktøjer

For merne information, besøg venligst [roxtec.com](https://www.roxtec.com).

The product information provided by Roxtec does not release the purchaser of the Roxtec system, or part thereof, from the obligation to independently determine the suitability of the products for the intended process, installation and/or use.

Roxtec gives no guarantee for the Roxtec system or any part thereof and assumes no liability for any loss or damage whatsoever, whether direct, indirect, consequential, loss of profit or otherwise, occurred or caused by the Roxtec systems or installations containing components not manufactured by an authorized manufacturer and/or occurred or caused by the use of the Roxtec system in a manner or for an application other than for which the Roxtec system was designed or intended.

Roxtec expressly excludes any implied warranties of merchantability and fitness for a particular purpose and all other express or implied representations and warranties provided by statute or common law. User determines suitability of the Roxtec system for intended use and assumes all risk and liability in connection therewith. In no event shall Roxtec be liable for indirect, consequential, punitive, special, exemplary or incidental damages or losses.

The Roxtec products are offered and sold in accordance with the conditions of the Roxtec General Terms of Sales. The latest version of the Roxtec General Terms of Sales can be downloaded from <https://www.roxtec.com/en/about-us/about-roxtec/general-terms-of-sales/>

We reserve the right to make changes to the product and technical information without further notice. Any errors in print or entry are no claims for indemnity. The content of this publication is the property of Roxtec International AB and is protected by copyright.

This document was generated on: 2024-04-23